

edilizia Specializzata

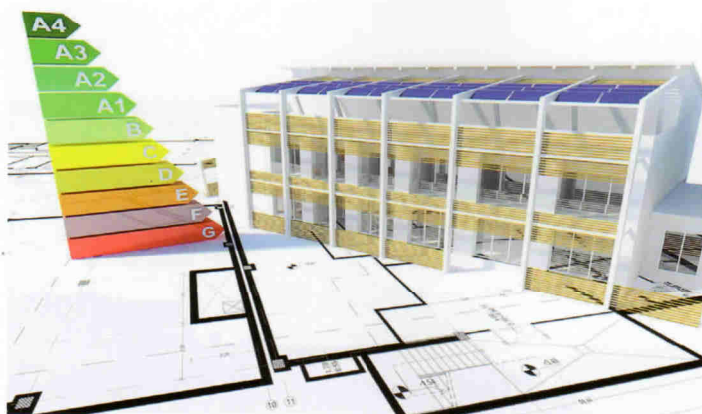
TECNICHE DI APPLICAZIONE E COSTRUZIONE

www.ediliziainrete.it

PER UN'EDILIZIA EFFICIENTE

Il settore delle costruzioni, responsabile del 40% del consumo di energia, si trova coinvolto concretamente nel percorso verso l'efficienza energetica. La crisi economica degli scorsi anni ha rafforzato la volontà di raggiungere le migliori prestazioni possibili con le risorse a disposizione. Questo è il concetto di efficienza energetica, che punta a soddisfare il fabbisogno di un sistema nel miglior modo possibile. Obiettivo da perseguire in ogni fase progettuale, dal cantiere alla gestione dell'edificio, e su ogni fronte, dalle nuove costruzioni al recupero del patrimonio esistente. Efficienza che viene valutata con la certificazione energetica e per la quale sono già presenti le tecnologie necessarie nel mercato attuale, che ha visto il settore divenire oggetto di grandi investimenti in tutto il mondo.

Traguardi che vogliono essere raggiunti, anche con l'evoluzione della legislazione, in Europa così come in Italia, dove il quadro normativo in tema di efficienza energetica vede un completamento importante con l'entrata in vigore, il 1° ottobre, dei tre nuovi decreti pubblicati a luglio nella Gazzetta Ufficiale.



FOCUS

INCHIESTA

Efficienza energetica pag. 1

EVENTI

Report da Batimat e BIG 5 pag. 1

Klimahouse pag. 2

MCE pag. 2

Bauma pag. 2

CASE HISTORY

Riqualificazione per Palazzo Cremonini pag. 2

Innovativo sistema di pareti in bioarchitettura pag. 3

Copertura in alluminio per una villa storica pag. 5

IMPRESE ECCELLENTI

Acqua Risolta pag. 3

A Bi Effe pag. 6

COPERTURE PIANE ISOLAMENTO-IMPERMEABILIZZAZIONE

Il nuovo polo culturale di Mestre

Il Nuovo Polo Culturale e Museo del Novecento di Venezia-Mestre si sviluppa su due piani interrati e quattro piani fuori terra. Particolarmente delicato l'intervento di impermeabilizzazione dei piani interrati dell'edificio, a contatto con la falda acquifera per 6 metri.

pag. 36



COPERTURE A FALDA PACCHETTI DI COPERTURA-LATTONERIA

Massimo comfort zero consumi

In un edificio a consumo quasi zero le finestre svolgono un ruolo fondamentale per riscaldare gratuitamente gli ambienti con il sole: è il caso di una casa a Galliate costruita in un ex fienile.

pag. 48



INVOLUCRO FACCIE-FINITURE

Un edificio sostenibile per la filiale di Friulovest Banca

La realizzazione della nuova sede diviene un'opportunità di riqualificazione urbana del territorio. L'edificio soddisfa i requisiti di efficienza energetica e sostenibilità ambientale grazie anche alle soluzioni di isolamento termico adottate.

pag. 56



RECUPERO E MANUTENZIONE RISANAMENTO E TECNOLOGIE



Miglioramento sismico dell'Oratorio del Sacro Cuore

Un intervento di rinforzo strutturale eseguito in seguito ai danni causati dal sisma del 2012, ha riportato a nuova vita la Chiesetta Oratorio del Sacro Cuore a Moglia (MN).

Acqua Risolta

Vicenza, Rovigo, Bolzano, Milano

L'impresa oggi

Acqua Risolta, nata dall'unione di quattro realtà del settore, è un'azienda in grado di dare risposte specifiche a qualunque esigenza legata all'impermeabilizzazione. L'unicità di modello della struttura aziendale di Acqua Risolta la differenzia da qualsiasi altra realtà del comparto. Un'unica azienda costituita da quattro filiali sparse sul territorio maggiormente produttivo della nostra nazione consente di offrire in tempi ridottissimi informazioni dirette e prestazioni con standard e prezzi uniformati; questo rappresenta un grande vantaggio soprattutto per i costruttori che operano a livello nazionale e le aziende dotate di molteplici unità produttive/commerciali. Ogni realtà è intimamente legata al territorio e contemporaneamente gode di sinergia di informazioni e forza produttiva per affrontare i lavori più grandi o complessi. L'esperienza e le competenze acquisite permettono all'impresa di indirizzare alla giusta progettazione, offrire la scelta più pertinente dei prodotti, garantire la metodologia corretta di posa, fornire verifiche sicure dei lavori. La cultura personale di chi forma l'organizzazione di Acqua Risolta si basa essenzialmente sulla formazione tecnica, ma anche su quella umanistica: questo, oltre a facilitare l'interpretazione delle esigenze specifiche, garantisce una particolare sensibilità alla soddisfazione di esigenze architettoniche, ambientali e innovative a cui tende il progettista più attento. La conoscenza anche delle più recenti normative che regolamentano il settore, la partecipazione alla loro stesura in qualità di Presidente del Comitato Tecnico di Assimp Italia, permette

UN PO' DI STORIA

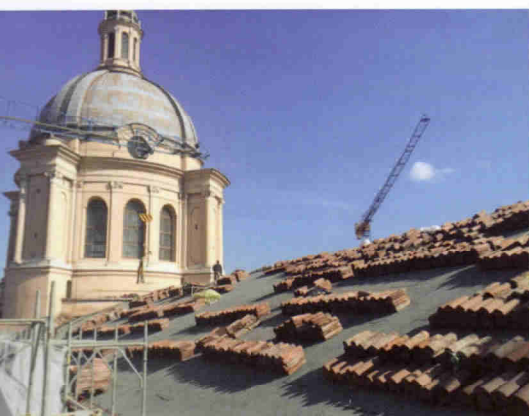


Acqua Risolta è una azienda formata da quattro importanti realtà nel settore delle impermeabilizzazioni (Baretta e Peruzzi, Delta, Ravazzolo, Delta Milano), unite dalla stessa visione: consolidare la propria posizione attraverso la massima attenzione qualitativa nei lavori. Il plus di questo modello di rete aziendale, fin dalla sua fondazione, si è concretizzato nella capacità di trasformare le singole esperienze in un patrimonio di conoscenza unico, vasto e approfondito che permette ad Acqua Risolta di rispondere in modo tempestivo e risolutivo a ogni richiesta e criticità di lavorazione, per cantieri di qualunque dimensione in tutto il nord e centro Italia.

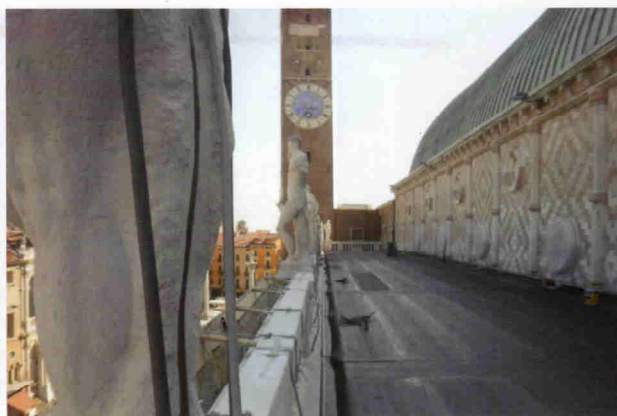
ad Acqua Risolta di adeguare continuamente la "regola dell'arte" delle proprie opere a modelli realizzativi certi, standardizzati e di sicuro risultato. L'esperienza del personale alle dipendenze dirette, cresciuto accumulando un grande bagaglio di nozioni concrete nella realizzazione delle più diverse opere, grandi e complesse, utilizzando i più disparati prodotti, permette di riportare anche nell'opera più piccola e semplice tutta l'attenzione e la capacità necessaria per fornire il miglior lavoro possibile.

Le specializzazioni

La formazione interna di Acqua Risolta non viene trascurata a nessun livello. Il personale operativo, oltre a tutta la formazio-



Basilica di Santi Andrea, Mantova (di Leon Battista Alberti). Impermeabilizzazione su copertura a falde ad elevata pendenza con membrane bituminose incollate a fiamma e fissate meccanicamente.



Basilica Palladiana, Vicenza (di Andrea Palladio). Impermeabilizzazioni di coperture e loggiati con membrana bituminosa incollata a freddo.



Magazzino logistica, Anagni (FR). Copertura con membrana sintetica fissata meccanicamente su solaio in lamiera.

ne prevista da legge, è formato e qualificato secondo i modelli contenuti nella Norma UNI 11333 e pertanto dotato di patentino per la posa di membrane impermeabili. I tecnici addetti al controllo seguono regolarmente corsi di aggiornamento presso i migliori produttori dei materiali utilizzati. Il controllo continuo del processo di produzione avviene secondo procedure ben dettagliate e codificate nel proprio Manuale della Qualità ISO 9001, il quale prevede verifiche continue del personale addetto alla posa e quindi dei tecnici addetti al controllo: nessun lavoro viene consegnato senza effettuare le accurate verifiche previste. La ricerca continua di sistemi innovativi, entro e fuori dai confini nazionali, la frequentazione di fiere e convegni, le visite presso cantieri e opere complesse anche all'estero, il confronto con i più importanti produttori mondiali, permettono ad Acqua Risolta di proporre soluzioni sempre all'avanguardia.

I sistemi completi di lavorazioni che vanno dalle coperture ai bacini, dalle discariche alle opere stradali, dai giardini pensili alle pavimentazioni, dal fotovoltaico alle strutture e accessori di com-

pletamento, evidenziano la capacità dell'impresa di farsi carico della completa responsabilità delle opere che realizza.

L'INTERVISTA

? **“La crisi economica di questi ultimi anni ha messo a dura prova le imprese del settore: quali strumenti avete messo in campo per affrontare questa difficile congiuntura?”**

L'essenza stessa di Acqua Risolta è la risposta ad una congiuntura che al confronto degli anni scorsi risulta difficile, ma di fronte alla quale ci poniamo con la visione della normalità per il presente e per un futuro più che prossimo. L'azienda, con il proprio modello di diffusione territoriale, non ha fatto altro che aumentare le potenzialità di contatto in modo da replicare le proprie opportunità di operare in una nicchia di mercato sensibile a standard qualitativi molto elevati, ma in un ambito più vasto. Investiamo molto sull'informazione e la formazione agli studi tecnici, sulla diffusione della conoscenza delle responsabilità che le nuove normative hanno delineato in particolare nei loro confronti, offrendo il supporto per progettare secondo la regola d'arte e gli strumenti per un controllo efficace della bontà dei lavori. Il contatto quotidiano con chi opera capillarmente nel proprio territorio porta inevitabilmente ad un ritorno di informazioni per intercettare una clientela totalmente nuova. Se fino ad un passato recente tra di noi e l'utente finale c'era quasi sempre un intermediario, costituito dalle imprese generali di costruzione o dai prefabbricatori, oggi che le nuove costruzioni rappresentano una piccola percentuale delle nostre commesse, si è reso necessario dotarsi degli strumenti per interloquire con chi ha la necessità diretta di mantenere o addirittura ripristinare in toto le proprie coperture. Questo ha significato espandere le nostre competenze tecniche per fornire un servizio completo di opere accessorie che in passato ritenevamo parallele e a cui provvedeva normalmente impresa appaltante o prefabbricatore, fino all'esigenza di soddisfare la richiesta di un pacchetto di polizze assicurative e fidejussorie estremamente articolato e completo, che sottintende una dimostrabile solidità strutturale e finanziaria dell'azienda.



Marco Peruzzi

BEST PARTNERS



- Bauder - Egna (BZ)
- Bitbau - Innsbruck
- Derbigum - Quarto Inferiore (BO)
- Dow Chemical - Milano
- General Membrane - Ceggia (VE)
- Polyglass - Ponte di Piave (TV)
- Harpo Seic - Trieste
- SFS Intec - Pordenone
- Sika Italia - Peschiera Borromeo (MI)
- Stiferite - Padova
- Triflex - Milano
- Volteco - Ponzano Veneto (TV)



Monte Olimpino (CO). Impermeabilizzazione galleria parzialmente sottofalda con membrane sintetiche compartimentale per la verifica di tenuta.



Passo Brocon (TN). Realizzazione di bacino per innevamento artificiale con membrana sintetica e protezione dei bordi fuori acqua.



Malpensa Aeroporto (VA). Pensiline zona Cargo, impermeabilizzazione con membrane bituminose applicate a fiamma e linee vita.